



# Accompagnement de la transformation des entreprises

Septembre 2020

*“opinionway*



## Rapport

Etude commanditée par les partenaires :



Cabinet de Prévention des Risques  
PsychoSociaux et de Qualité de Vie au Travail



Société de Management de transition



VIVANT  
AVOCATS

Cabinet d'avocats en Droit Social



# MÉTHODOLOGIE

*“opinionway*



# Méthodologie



▶ Étude réalisée auprès d'un échantillon de **214 dirigeants d'entreprises et 37 DRH**



▶ L'échantillon a été constitué selon la méthode des quotas, au regard des critères de **tailles salariale, de secteurs d'activité, et de régions**. Les résultats ont été pondérés sur les critères de taille et de secteurs d'activité



▶ OpinionWay a réalisé cette enquête en appliquant les procédures et règles de la **norme ISO 20252**.



▶ Mode d'interrogation : L'échantillon a été interrogé **en ligne sous système CAWI** (Computer Assisted Web Interview) par notre partenaire Dynata sous le contrôle et suivi de notre équipe.



▶ Dates de terrain : les interviews ont été réalisées entre le **31 juillet et le 18 août 2020**.

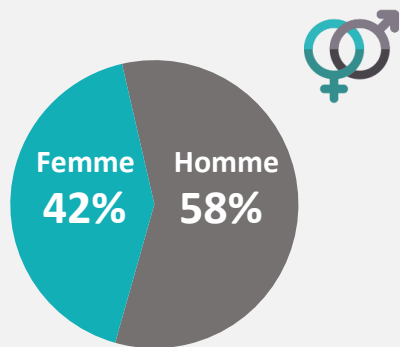


▶ OpinionWay rappelle par ailleurs que les résultats de ce sondage doivent être lus en tenant compte des marges d'incertitude : 6,2 points au plus pour un échantillon de 250 répondants.

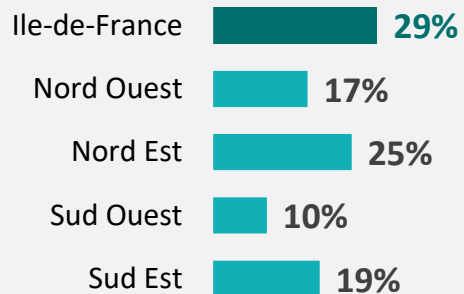


# Profil de l'échantillon

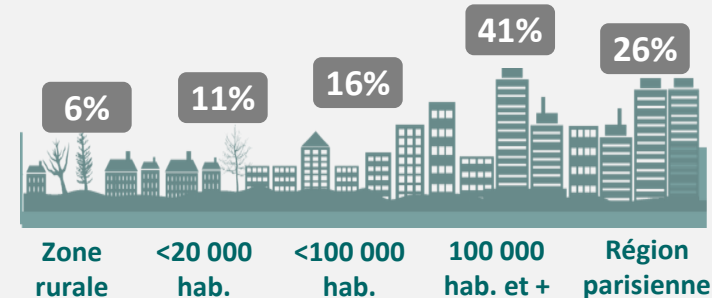
## Sexe



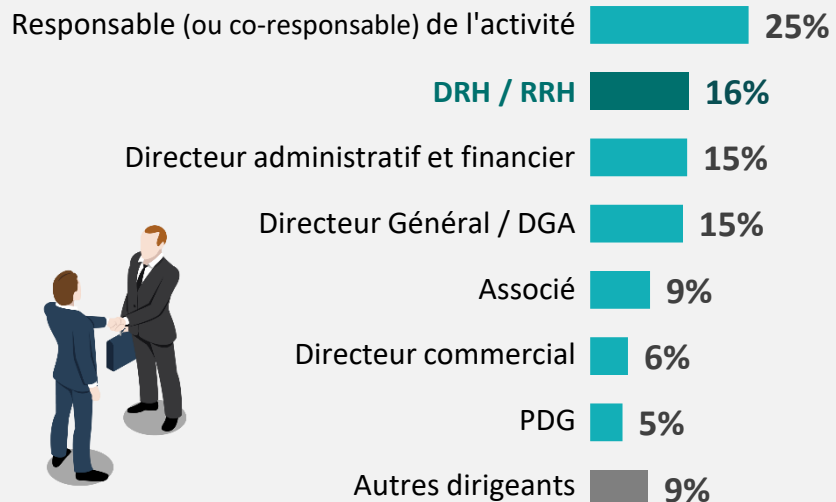
## Régions



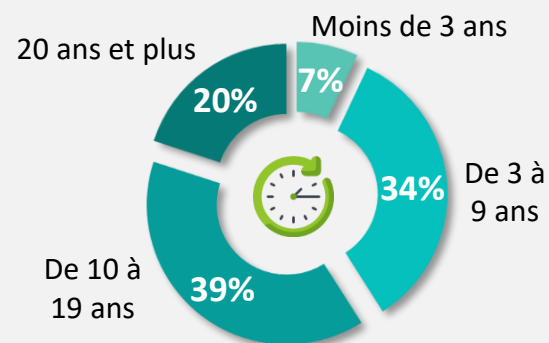
## Catégorie d'agglomération



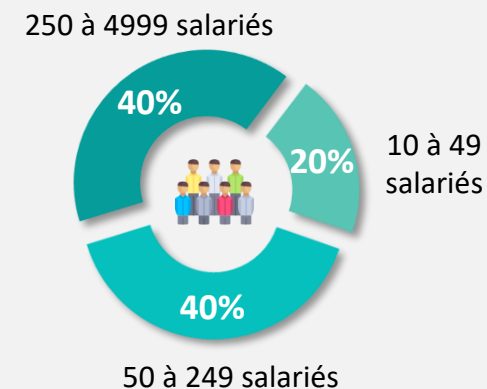
## Fonction



## Ancienneté dans le poste



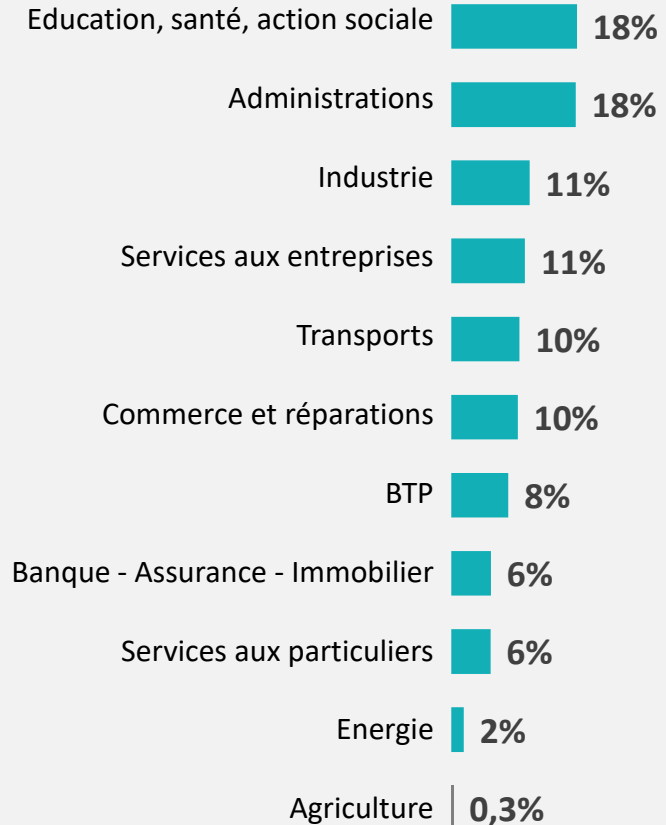
## Taille salariale



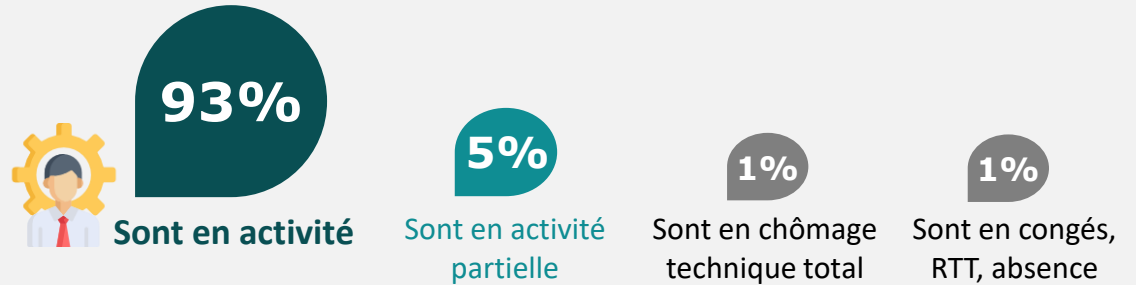


# Profil de l'échantillon

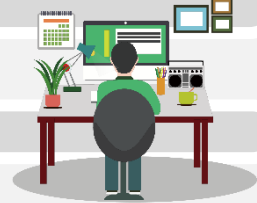
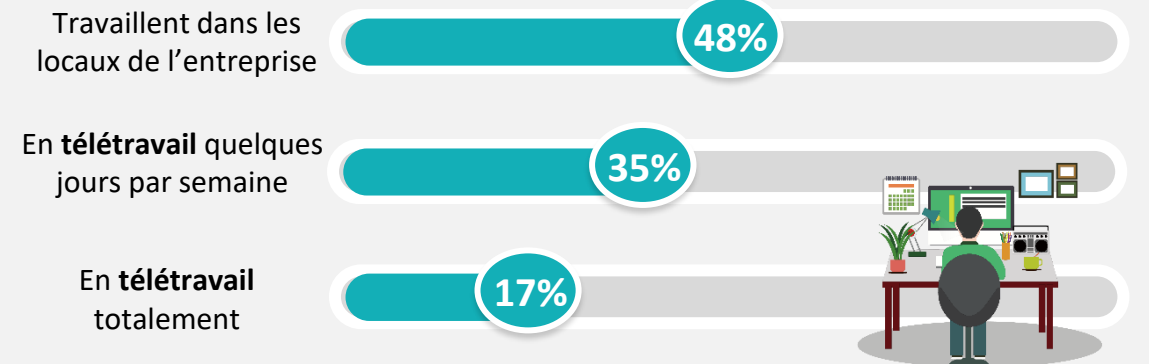
## Secteur d'activité



## Situation professionnelle actuelle liée à l'épidémie de coronavirus



## Mode de travail actuel lié à l'épidémie de coronavirus





# ANALYSE

*“opinionway*



# Principaux enseignements

- 7 dirigeants sur 10 reconnaissent avant tout l'impact négatif sur la situation de l'économie française, avant l'organisation du travail dans leur entreprise (40%). **8 sur 10 anticipent par ailleurs des transformations d'organisation au sein de leur entreprise.** Avec un confinement qui a ouvert la porte à de **nouvelles façons de travailler**, les changements anticipés se feraient donc principalement sur **le télétravail, la modification des processus et la transformation numérique**
- Souhaitant tirer rapidement des leçons des mois écoulés et mettre en place les changements pour anticiper une éventuelle prochaine crise, les dirigeants souhaitent réaliser les **changements à court terme** : 93% d'ici un an dont la moitié dans les 6 mois.
- Mais s'ils semblent volontaires à insuffler la transformation dans leur entreprise, 3/4 des dirigeants s'attendent à rencontrer des **difficultés dans la mise en place de ces transformations.** Des difficultés liées principalement à une **détérioration du climat et un manque de moyens.** Pour anticiper les potentiels risques, 8 entreprises sur 10 ont/vont réaliser une analyse préalable des risques. Les transformations peuvent donc faire émerger des risques comme le stress pour près de la moitié d'entre eux, des conflits voire une diminution de l'engagement.
- Pour pallier à d'éventuelles difficultés dans la mise en place des changements, 9 entreprises sur 10 ont, ont/vont élaborer un **plan d'accompagnement** pour aider les collaborateurs durant les transformations. Les actions qui sont en train d'être mises en place sont l'accompagnement de la ligne managériale, un espace de discussion sur le transformation et des formations. Mais c'est sur l'outplacement que 3/4 des entreprises souhaitent se faire accompagner en priorité. Finalement c'est pendant **les phases de l'annonce et durant le déploiement de la transformation** que les entreprises veulent se faire aider en priorité.



# Les dirigeants sont moins inquiet de l'impact de la crise sur leur entreprise que sur l'économie française

Q1. Pensez-vous que la crise sanitaire du Covid-19 a eu un impact sur les éléments suivants ?

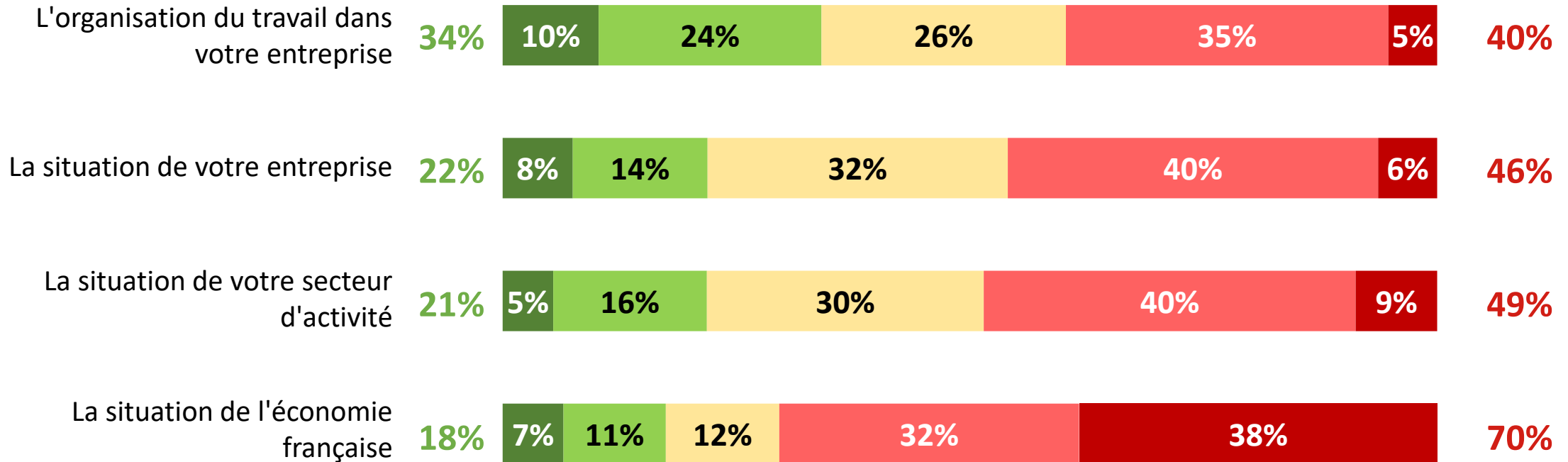
Base : ensemble (251)



■ Un impact très positif ■ Un impact plutôt positif ■ Aucun impact ■ Un impact plutôt négatif ■ Un impact très négatif

**Impact positif**

**Impact négatif**







## 8 entreprises sur 10 envisagent de réaliser des changements suite à la crise sanitaire

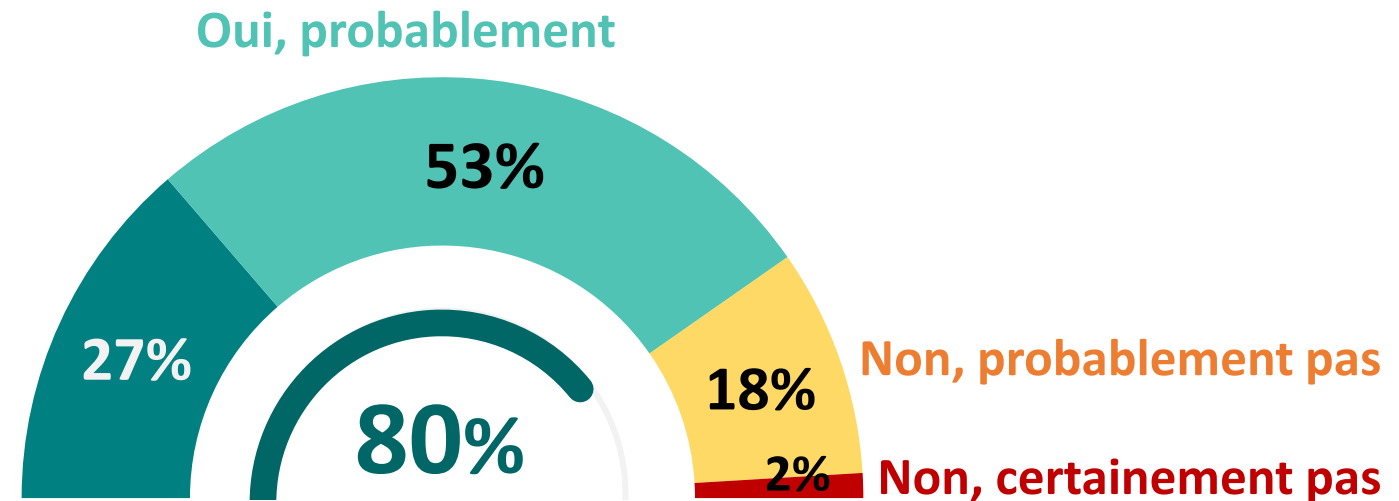
Nous allons maintenant parler de « transformation des organisations » : la transformation est un changement de l'entreprise dans le but de s'adapter aux différentes évolutions de son environnement.

Q2. Envisagez-vous des transformations d'organisation au sein de votre entreprise à l'issue de la crise sanitaire ?

Base : ensemble (251)



Oui, certainement



ENVISAGENT DES TRANSFORMATIONS  
D'ORGANISATION AU SEIN DE LEUR  
ENTREPRISE



# Ces changements s'articulent autour de l'organisation du travail (télétravail, modification des processus, transformation numérique) rendue primordiale pendant le confinement

Q3. Quels types de changements envisagez-vous pour votre entreprise ?

Base : envisagent des transformations d'organisation au sein de leur entreprise (203)



La mise en place / le renforcement de télétravail

39%

Une réorganisation / rationalisation des processus

35%

Une transformation numérique

29%

Une réduction des effectifs

19%

Une augmentation des effectifs

13%

Un transfert d'activité

12%

Une fusion / acquisition

9%

Une cessation d'activité

7%

Un déménagement

5%

Une relocalisation

4%

Autres changements

1%

Changement sur les effectifs : 31%

Nombre moyen de changements cités : 1,7

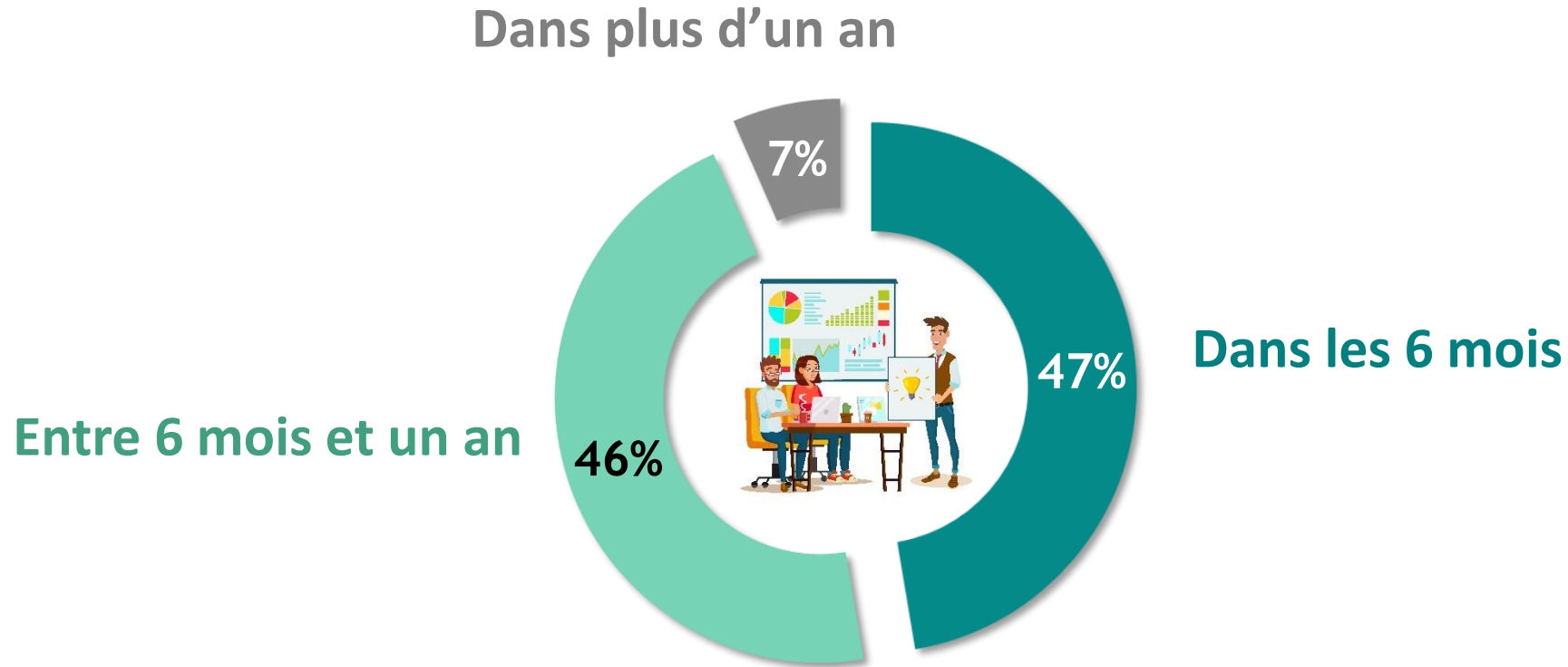




# Les entreprises souhaitent réaliser les changements à court terme, 93% d'ici un an dont la moitié dans les 6 mois.

Q4. Sur quelle période envisagez-vous ce(s) changement(s) pour votre entreprise ?

Base : envisagent des transformations d'organisation au sein de leur entreprise (203)

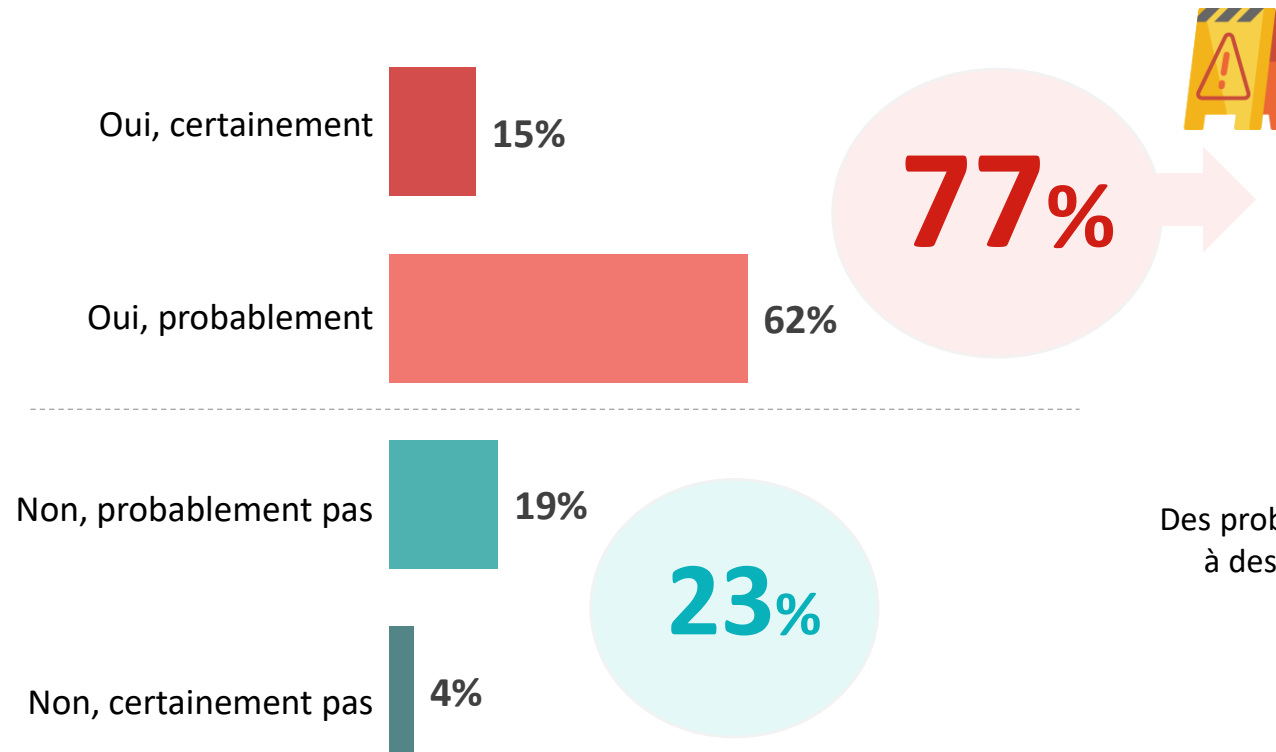




# Les dirigeants s'attendent à rencontrer des difficultés dans la mise en place de ces transformations ; ils craignent en premier lieu une détérioration du climat et un manque de moyen

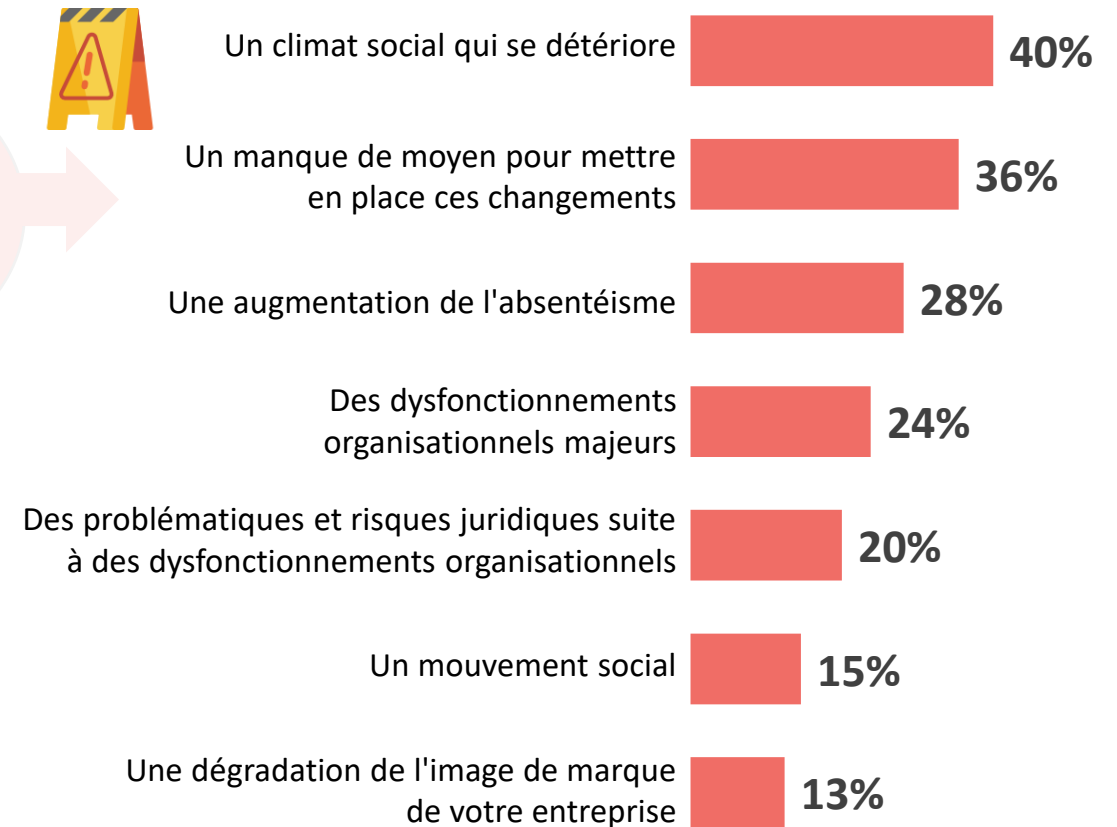
Q5. Pensez-vous que vous allez rencontrer des difficultés dans la mise en place de cette/ces transformation(s) ?

Base : envisagent des transformations d'organisation au sein de leur entreprise (203)



Q6. A quelle(s) difficulté(s) vous attendez-vous ?

Base : estiment rencontrer des difficultés dans la mise en place (157)



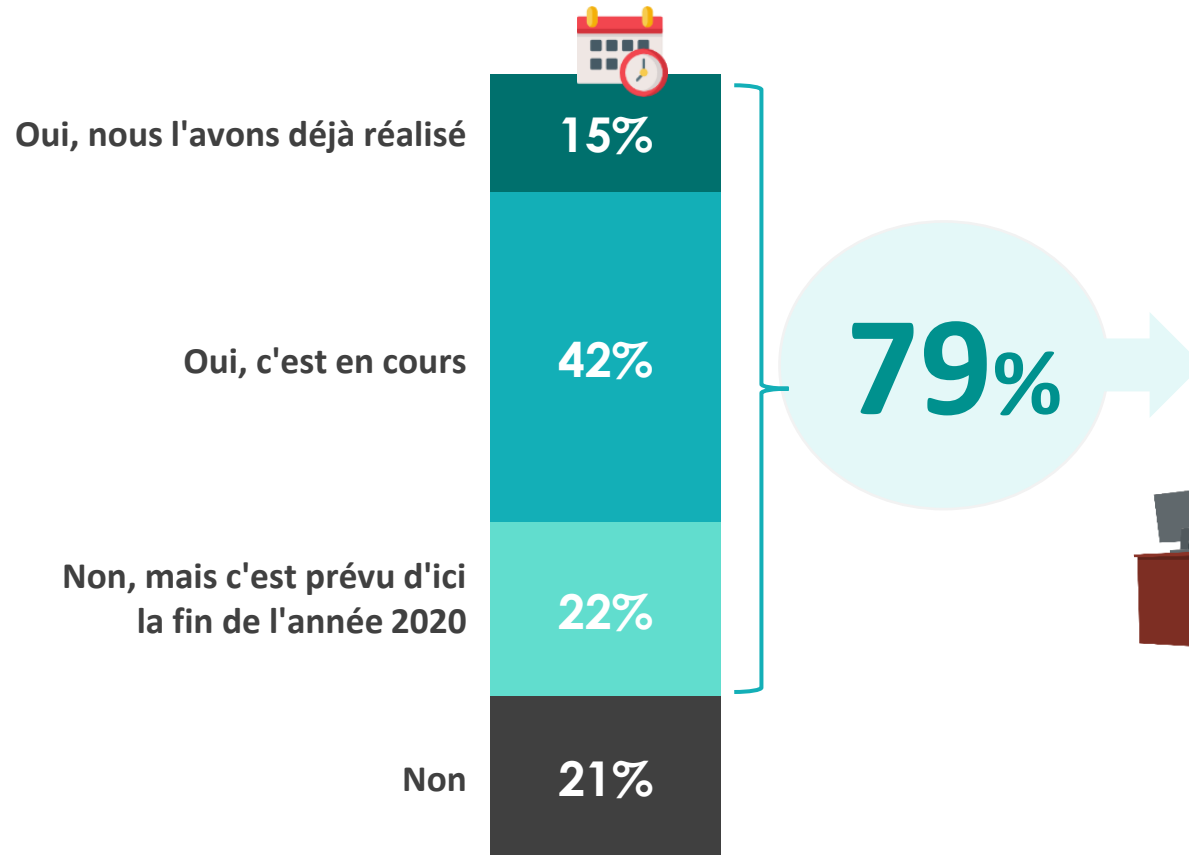
Nombre moyen de difficultés citées : 1,8



# Pour anticiper les potentiels risques, 79% des entreprises ont, sont en train ou souhaitent réaliser une analyse préalable des risques. Les transformations peuvent donc faire émerger des risques comme le stress, des conflits et une diminution de l'engagement

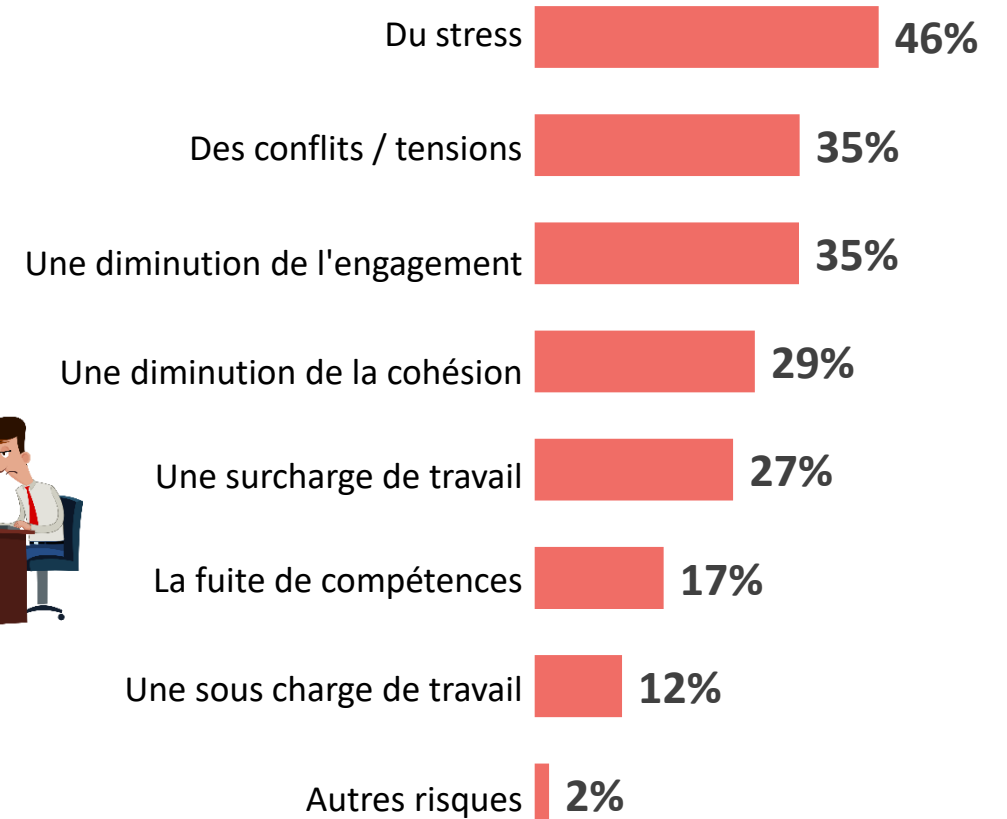
Q7. Avez-vous réalisé une analyse préalable des risques psychosociaux induits pour cette/ces transformation(s) ?

Base : envisagent des transformations d'organisation au sein de leur entreprise (203)



Q8. Identifiez-vous des risques potentiels pour vos collaborateurs ?

Base : analyse réalisé, en cours ou prévu d'ici fin 2020 (161)



Nombre moyen de risques cités : 2,0



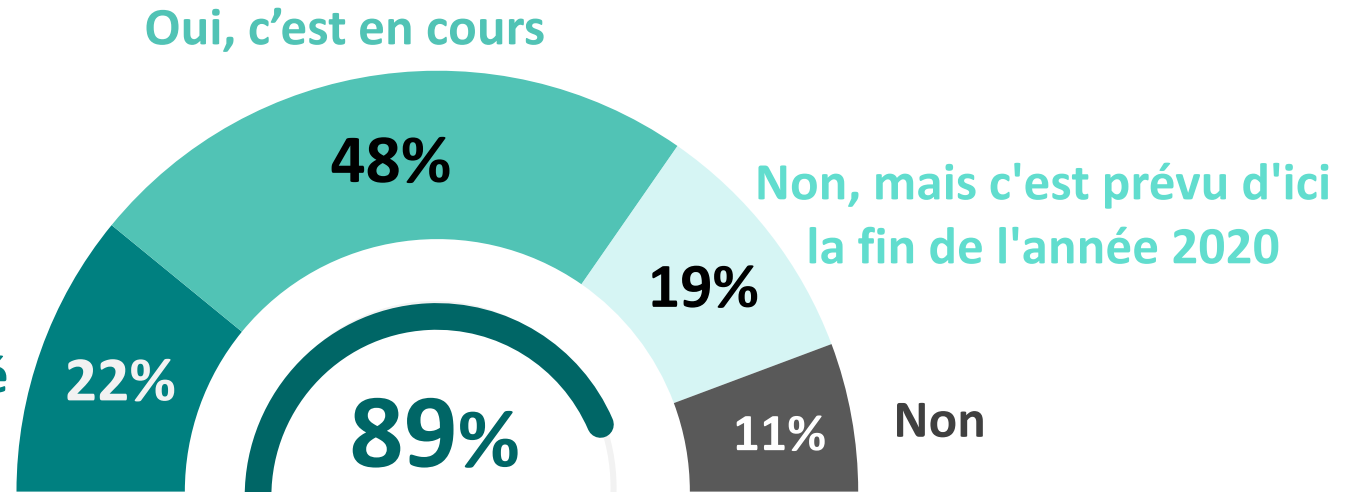
# Près de 9 entreprises sur 10 ont, sont en train ou souhaitent élaborer un plan d'accompagnement pour aider les collaborateurs durant les transformations

Q9. Avez-vous élaboré un plan d'accompagnement pour vos collaborateurs durant la/les transformation(s) ?

Base : envisagent des transformations d'organisation au sein de leur entreprise (203)



Oui, nous l'avons déjà élaboré



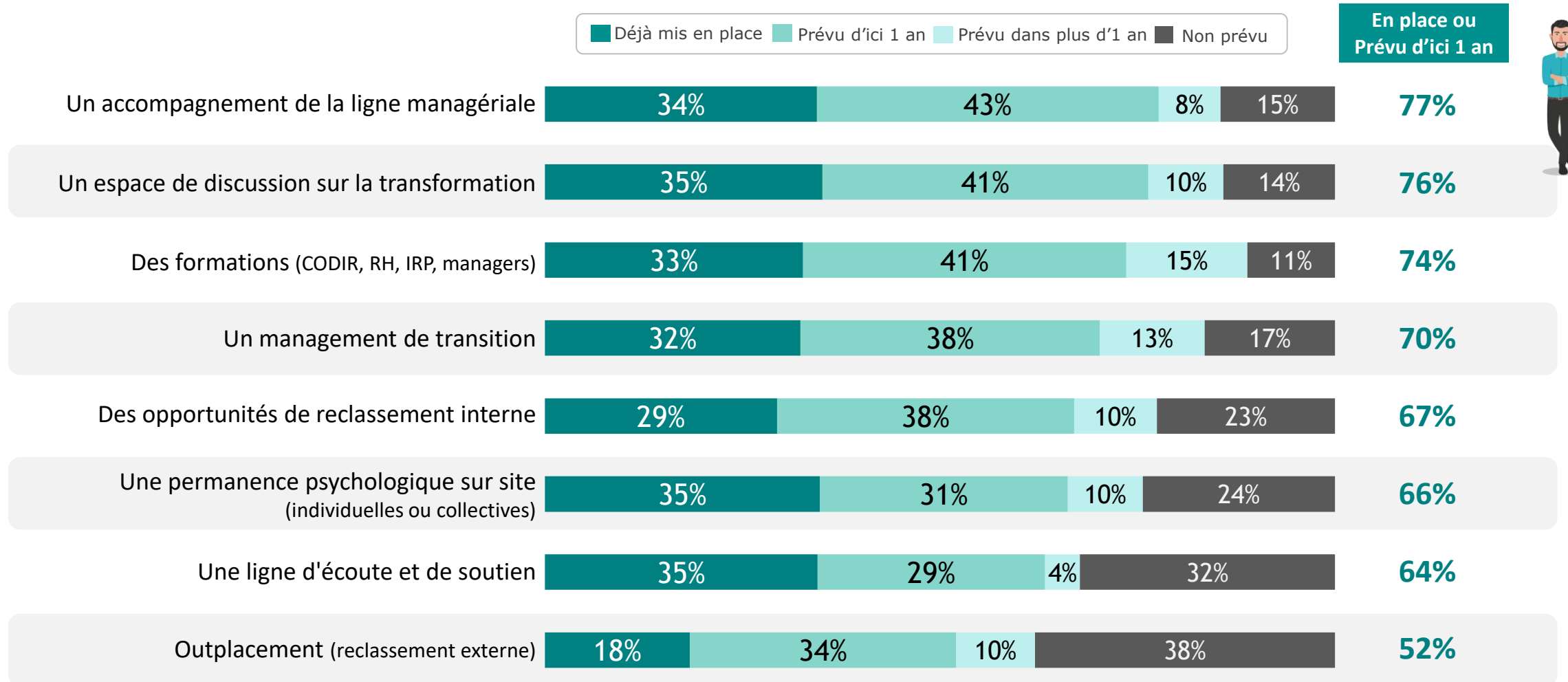
**ONT ÉLABORÉ UN PLAN  
D'ACCOMPAGNEMENT OU ONT  
L'INTENTION DE LE FAIRE POUR  
LEURS COLLABORATEURS D'ICI  
LA FIN DE L'ANNÉE**



# Un accompagnement avant tout pour aider les managers, ainsi que des espaces de discussion

Q10. Quelles sont les actions d'accompagnement qui ont été mises ou qui vont être mises en place pour vos collaborateurs ?

Base : plan d'accompagnement réalisé, en cours ou prévu d'ici fin 2020 (177)





# Et des entreprises qui veulent être aider sur l'outplacement en priorité



Q11. Souhaiteriez-vous être accompagné pour la mise en place de ces mesures ?

Base : actions d'accompagnement prévus d'ici 1 an ou plus

Rappel : Actions prévus d'ici 1 an ou plus

Outplacement (reclassement externe) **44%** Base : 78 **76%**

Un espace de discussion sur la transformation **51%** Base : 87 **71%**

Des formations (CODIR, RH, IRP, managers) **56%** Base : 101 **70%**

Des opportunités de reclassement interne **48%** Base : 87 **70%**

Un accompagnement de la ligne managériale **51%** Base : 89 **66%**

Un management de transition **51%** Base : 95 **66%**

Une ligne d'écoute et de soutien **33%** Base : 62 **58%**

Une permanence psychologique sur site (individuelles ou collectives) **41%** Base : 77 **56%**





# Les entreprises souhaitent être accompagnés durant plusieurs phases mais majoritairement lors de l'annonce et durant le déploiement de la transformation

## Q12. A quel moment souhaiteriez-vous être accompagné ?

Base : ont exprimé un besoin d'accompagnement sur les actions prévus d'ici 1 an ou plus



	Bases	Avant l'annonce	Lors de l'annonce de la transformation	Durant le déploiement de la transformation	Après la transformation
Un management de transition	62	37%	40%	38%	6%
Un accompagnement de la ligne managériale	59	35%	37%	47%	10%
Outplacement (reclassement externe)	57	32%	63%	20%	3%
Une permanence psychologique sur site (individuelles ou collectives)	42	26%	32%	45%	7%
Une ligne d'écoute et de soutien	37	24%	54%	23%	10%
Des formations (CODIR, RH, IRP, managers)	70	22%	57%	45%	9%
Un espace de discussion sur la transformation	60	20%	55%	38%	3%
Des opportunités de reclassement interne	59	16%	55%	39%	14%



*“opinionway*

PARIS – CASABLANCA – ALGER – TUNIS – VARSOVIE – ABIDJAN

[www.opinion-way.com](http://www.opinion-way.com)

*« Rendre le monde intelligible pour agir aujourd’hui et imaginer demain. »*